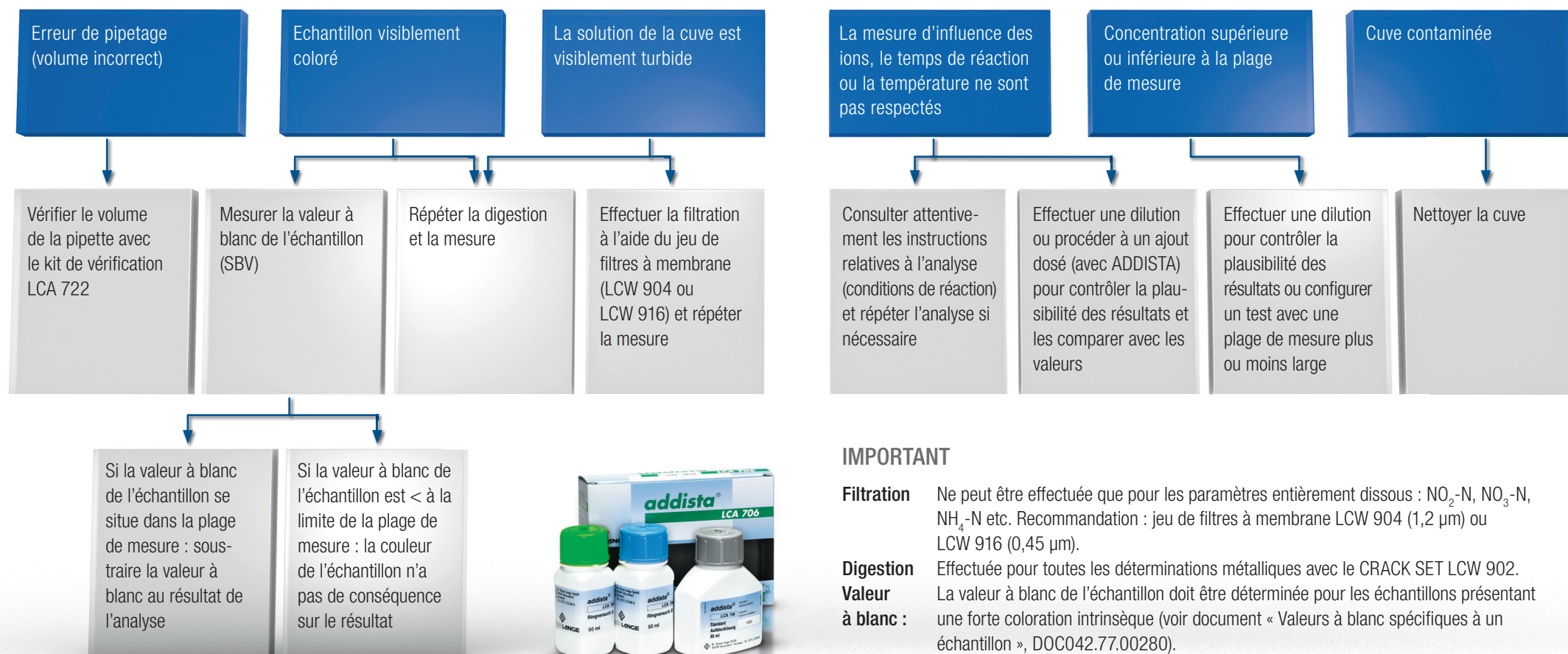


# Sources d'erreur lors d'une analyse

## Conséquences directes sur les résultats



### IMPORTANT

- Filtration** Ne peut être effectuée que pour les paramètres entièrement dissous : NO<sub>2</sub>-N, NO<sub>3</sub>-N, NH<sub>4</sub>-N etc. Recommandation : jeu de filtres à membrane LCW 904 (1,2 µm) ou LCW 916 (0,45 µm).
- Digestion** Effectuée pour toutes les déterminations métalliques avec le CRACK SET LCW 902.
- Valeur à blanc :** La valeur à blanc de l'échantillon doit être déterminée pour les échantillons présentant une forte coloration intrinsèque (voir document « Valeurs à blanc spécifiques à un échantillon », DOC042.77.00280).

Pour garantir une fiabilité optimale des résultats, il est essentiel de vérifier régulièrement l'intégralité du système d'analyse : pipettes, photomètre, réactifs et manipulation d'ordre général. Ces vérifications peuvent être considérablement facilitées grâce au système AQA ADDISTA.



Technologie d'application :  
0 820 20 14 14  
info@hach-lange.fr  
www.hach-lange.fr

**HACH** **LANGE**  
UNITED FOR WATER QUALITY